

# MODALITÉS DE CANDIDATURE D'UNE PERSONNE MORALE OU PHYSIQUE POUR ÊTRE MEMBRE ASSOCIÉ DE LA FISP

## 2. PERSONNE MORALE OU PHYSIQUE AYANT UNE ACTIVITÉ ET UNE EXPERTISE EN SOINS PALLIATIFS ET ACCOMPAGNEMENT

Demande de candidature au Comité FISP sous forme de lettre à adresser par mail à : [ffisp@ffisp.org](mailto:ffisp@ffisp.org)

Documents de présentation et d'appui à joindre à la lettre de candidature :

- CV
- Statuts
- Activités
- Lettre(s) de recommandation

Candidature relayée au Bureau et au CA de la FISP

Élection en Assemblée Générale

# ADHÉSION ET REPRÉSENTATION AU COMITÉ FISP D'UNE ASSOCIATION OU FÉDÉRATION NATIONALE OU TERRITORIALE

## 3 TYPES DE MEMBRES

2



**1 MEMBRE TITULAIRE**

**COTISATION : 1 €/MEMBRE ADHÉRENT DE L'ASSOCIATION**

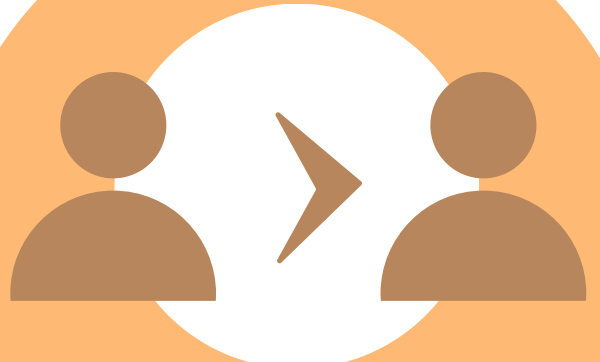
- Droit de vote et d'éligibilité
- Mandat de 3 ans renouvelable



**1 MEMBRE SUPPLÉANT**

**PAS DE COTISATION SUPPLÉMENTAIRE**

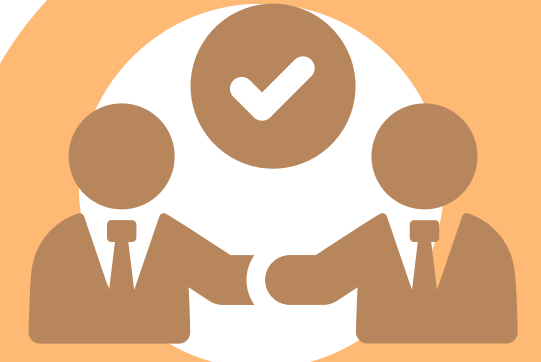
- Droit de vote uniquement en l'absence du titulaire
- Mandat de 3 ans renouvelable



**1 OU 2 MEMBRE(S) DÉLÉGUÉ(S)**

**PAS DE COTISATION SUPPLÉMENTAIRE**

- Droit de vote à l'AG



**MEMBRES ASSOCIÉS**

**COTISATION : 10 €/AN**

- Personne morale ou physique
- Ayant une activité et une expertise en soins palliatifs et accompagnement
- Droit de vote à l'AG

## HORS COMITÉ FISP

Vidéo Editing

# MODALITÉS DE CANDIDATURE D'UNE ASSOCIATION OU FÉDÉRATION NATIONALE OU TERRITORIALE AU COMITÉ FISP

## 1. ASSOCIATION OU FÉDÉRATION NATIONALE OU TERRITORIALE

**Demande de candidature au Comité FISP sous forme de lettre à adresser par mail à : [ffisp@ffisp.org](mailto:ffisp@ffisp.org)**

**Pièces justificatives à joindre à la lettre de candidature :**

- Statuts
- Copie de la parution au JO
- Liste et coordonnées à jour des membres du CA
- Activités, réalisations
- Noms, prénoms, coordonnées et présentations des personnes cooptées par le CA (avec compte-rendu du CA)

**Ces personnes sont :**

- Un membre titulaire
- Un membre suppléant
- Et le cas échéant, 2 membres délégués

**Si possible des personnes de professions différentes (médecin, pharmacien, IDE, psychologue, etc.)**

**Candidature relayée au Bureau et au CA de la FISP**

**Élection en Assemblée Générale**